

KT-N Series

支線型20~60m高

支線型タワーは、低価格で高地上高と大型アンテナ対応が容易

このKT-Nシリーズは、支線型による軽量大強度のタワーです。このシリーズは、地上高20m(KT9N)~60m(KT25NL)までが標準モデルとして用意されています。支線型タワーは自立型に比べ小さな部材で、大きな頂部許容負荷と高地上高を容易に得られる為、建設費もわずかで済みます。各部材の接合はボルト式の為、瞬間的な大荷重もタワー全体で吸収します。タワーの各セクションは、2.44mで、頂部で41cm、下部で60cmの三角形です。KT18NL(44m/h)以上はコンクリート図に示すように、タワー基礎コンクリートにはセクションが埋まらず、タワーベース板によってタワーが固定されます。従って、タワー全長(2.44m×段数)が地上高となります。

頂部セクションには、アンテナ用マスト(標準は 61mmまで)が据付られます。又、様々な建設方法に応じられるような各種のオプション部品が用意されています。支線部品についてはオプションとなっています。



KT17NL 39.7m/h

記： 1. 基礎にはコンクリートが必要です。
2. タワー左の記号はセクション呼名

ラダー型セクション：
KT15NL以上のタワーセクションの一面は昇降し易いラダー型ブレース構造になっているため、高いタワーでも疲れません。

KT18NL~25NL
KT15NL~17NL
KT10N~KT13N
KT9N

支線バンド付属
支線
A型
A型
A型
KT18NL以上はB型

SEC-4C
SEC-308, 408

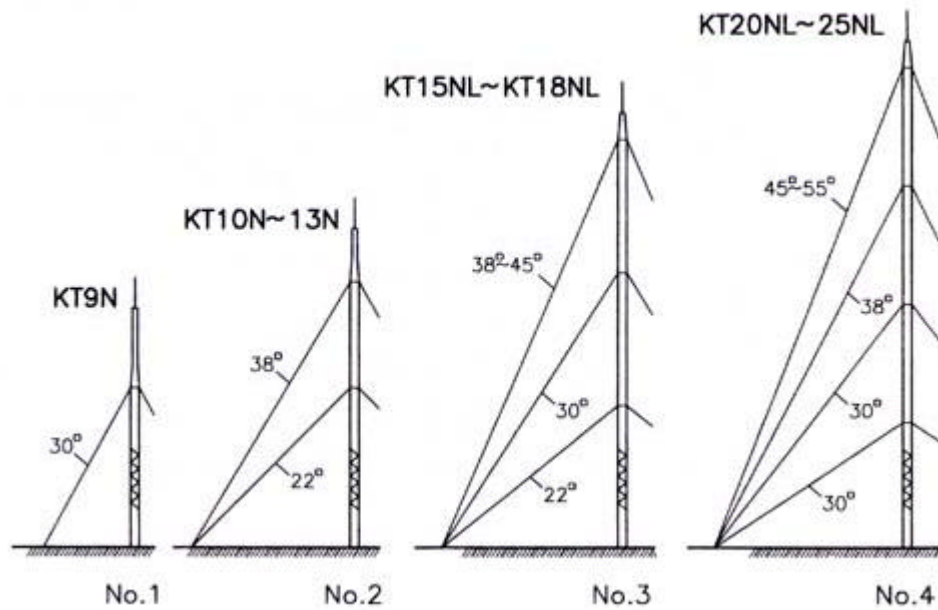
昇降し易いラダー型タワー

A) KT9N~KT17NL

B) KT18NL以上

タワー基礎構成

記： 支線段数は表に示す。
KT12N以上の支線は4~6セクションごとに設ける。



標準的な支線段数例で、各支線に示された数値はワイヤーサイズです。

各タワーの支線構成例

Model No.	地上高/全長 m	許容負荷 m ² 45m/s	支線段数	コンクリート m ³	質量 kg	価格 (税込)
KT 9N	20/22.0	4.2	1	1.1	330	¥285,600
KT10N	23/24.4	5.3	1	1.1	390	¥322,140
KT11N	25/26.8	5.3	2	1.1	430	¥352,485
KT12N	27/29.3	5.3	2	1.1	470	¥387,030
KT13N	30/31.7	5.3	2	1.2	510	¥417,480
KT15NL	34.8/36.6	6.6	3	1.2	600	¥511,245
KT17NL	39.7/41.4	6.6	3	1.2	680	¥577,080
KT18NL	44.3	6.6	3	1.2	720	¥627,900
KT20NL	49.2	6.6	4	1.3	800	¥690,900
KT22NL	54.1	6.6	4	1.3	910	¥784,245
KT25NL	61.4	6.6	4	1.3	1,030	¥907,515

1. モデルNo. はセクションの段数を表し、1-セクション長は2.44mです。
2. KT17NL以下のタワーは下部セクションが基礎に埋まり、タワー全長より約2m低い。
KT18NL以上のタワーは下部セクションが基礎に埋まらず、タワー全長が地上高となります。
3. KT15NL以上は昇り易いラダー型のセクション構造です。
4. 許容負荷は、45m/s時におけるアンテナ受風面積を示す。
5. KT18NL以上のアース材はオプションです。(アクセサリページ参照)
6. 支線材, ラチェットレンチ等はオプションで、本体価格の約30~40%です。

KT-M Series

支線型4.9~20m

小型支線型タワーは、屋根上やビル屋上用に最適



タワー頂部



KT6N/1RT屋上



KT5M屋根型

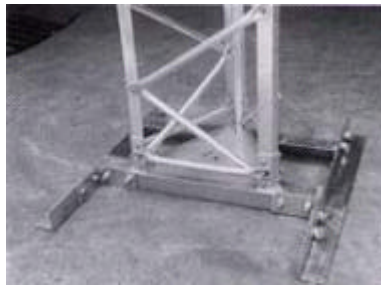


KT6M搭屋据付型

このKT-Mシリーズは、小型支線型の多目的利用として用意されたタワーです。タワーを構成しているセクションは、幅41cmの三角形で、2.44m長になっています。構造はKT-Nシリーズ同様にレール、ブレースそしてボルトにより構成しています。頂部セクションには、アンテナ用マスト(最大 61mm)が据付られます。地上据付の場合、タワー基礎コンクリートを必要としないアンカープレートやタワーベース(KB40)が用意されています。又、ビル屋上据付時、防水等の関係で屋上にアンカーボルトが打てない場合に使用するタワーベースKB401や波屋根用ベース、避雷対策部品等建設に必要なオプション部材も各種用意されています。



屋根ベース



屋上用ベース, KB401



KT3M. コーナー型

Model No.	地上高 m	支線段数 負荷・m ²	質量 kg	価格 (税込)
KT2M	4.87	1 (3.6)	51	¥ 54,495
KT3M	7.30	1 (3.6)	75	¥ 79,695
KT4M	9.80	1 (3.6)	100	¥100,695
KT5M	12.20	1 (3.6)	130	¥127,050
KT6M	14.60	1 (3.6)	160	¥153,195
KT7M	17.30	2 (3.6)	190	¥178,500
KT8M	19.50	2 (3.6)	220	¥203,700

1. モデルNo. はセクションの段数を表し、1セクション長は2.44mです。
2. 各種据付具は、アクセサリページ参照。
3. タワー/支線止め部は、U-ボルト式です。付属品
4. 付属工具は、組立用スパナレンチ、ぼうず用ネジ。